

РАБОЧИЕ ОРГАНЫ ДЛЯ „ГИДРАВЛИЧЕСКИХ СТРЕЛ”

ДОПОЛНИТЕЛЬНОЕ КРЕПЛЕНИЕ К РАБОЧИМ ОРГАНАМ

БЫСТРЫЙ РАЗЪЕМ:

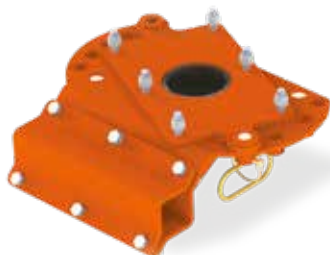
-подходит ко всем головкам и стрелам косилок



Цены в ЕВРО
640

ВРАЩАЮЩЕЕСЯ МЕХАНИЧЕСКОЕ КРЕПЛЕНИЕ

- шаговый угол вращения до 45°,
- Lama 121, 141, 121 HD



Цены в ЕВРО
1 150

ВРАЩАЮЩЕЕСЯ ГИДРАВЛИЧЕСКОЕ КРЕПЛЕНИЕ

- монтаж со всеми рабочими органами
- бесступенчатый угол вращения до 180°



Цены в ЕВРО
5 060
+ 1 гидравлическое соединение
двустороннего действия

КРЕПЛЕНИЕ ПОД НАВЕСКУ

- монтаж с фрезой LAMA 121 / 141 требует дополнительной приставки
- диапазон копирования 260 мм



Цены в ЕВРО
1 250



ДИСКОВАЯ ПИЛА **PT3-190 / PT3-190 F* / PT4-250 / PT4-250 F***



	PT 3-190	PT 3-190 F*	PT 4-250	PT 4-250 F*
Ширина захвата [м]	1,90	1,90	2,50	2,50
Количество ножей	3	3	4	4
Требуемая производительность насоса [л/мин]	85-100	55 - 70	85-100	55 - 70
Гидравлическое давление [бар]	180 / 2610			
Масса [кг]	195	195	250	250
Совместима с гидравлическими плечами	KWT, CAMEL	FISHER	KWT	FISHER
Цены в ЕВРО	6 000	6 000	7 200	7 200

*Требуется свободный поток

ТЕХНИЧЕСКИЕ ДАННЫЕ

ДОРОЖНЫЕ КОСИЛКИ

ГИДРАВЛИЧЕСКИЕ НОЖНИЦЫ **PG 150/ PG 150 F / PG 200 / PG 200 F**



	PG 150	PG 150 F*	PG 200	PG 200 F*
Ширина захвата [м]	1,50	1,50	2,00	2,00
Макс. диаметр резки веток (мм)	100			
Требуемая производительность насоса [л/мин]	45-60			
Гидравлическое давление [бар]	160			
Масса [кг]	200	200	240	240
Совместима с гидравлическими плечами	KWT, CAMEL	FISHER	KWT,	FISHER
Цены в ЕВРО	5 800	5 800	6 500	6 500

* работает с гидравлической кареткой FISHER

ТЕХНИЧЕСКИЕ ДАННЫЕ

ЩЕТКА КОММУНАЛЬНАЯ **MOP**



	MOP 120	MOP 140	MOP 160	MOP 200
Ширина захвата [см]	120	140	160	200
Обороты щётки [обр./мин.]	140 - 160			
Диаметр щетки[см]	60			
Рабочая скорость [км/ч]	до 10			
Ёмкость резервуара для мусора [дм³]	70	90	130	170
Габариты Дл./Шир./ Выс. [см]	140 / 140 / 114	160 / 140 / 114	180 / 140 / 114	200 / 140 / 114
Масса [кг]	260	275	310	320
Цены в ЕВРО	4 400	4 550	4 660	5 300

ТЕХНИЧЕСКИЕ ДАННЫЕ

	MOP 120	MOP 140	MOP 160	MOP 200
Гидравлическая регулировка рабочего угла	440 €			
Щетка боковая (доплата)	-	-	1 560 €	
Система орошения	1 090 €			
Третье опорное колесо	-	-	380 €	

ОПЦИОНАЛЬНОЕ ОСНАЩЕНИЕ



РАБОЧИЕ ОРГАНЫ ДЛЯ „ГИДРАВЛИЧЕСКИХ СТРЕЛ”

ИЗМЕЛЬЧИТЕЛЬ ПНЕЙ FP 20



	FP 20
Кол-во ножей	16
Требуемая производительность насоса [л/мин]	70-100
Гидравлическое давление [бар]	210
Масса [кг]	90
Совместима с гидравлическими плечами	KWT, CAMEL
Цены в ЕВРО	5 900

ТЕХНИЧЕСКИЕ ДАННЫЕ

ДОРОЖНАЯ ФРЕЗА RP 110



	RP 110
Ширина захвата [м]	1,10
Мульчирующий вал [мм]	φ 168
Требуемая производительность насоса [л/мин]	70-100
Гидравлическое давление [бар]	210
Масса [кг]	255
Совместима с гидравлическими плечами	KWT, CAMEL
Цены в ЕВРО	5 600

ТЕХНИЧЕСКИЕ ДАННЫЕ

КАНАВООЧИСТИТЕЛЬ OR 080



	OR 080
Ширина захвата [м]	0,80
Кол-во ножей	8
Требуемая производительность насоса [л/мин]	80-100
Гидравлическое давление [бар]	210
Масса [кг]	225
Совместима с гидравлическими плечами	KWT, CAMEL
Цены в ЕВРО	4 300

ТЕХНИЧЕСКИЕ ДАННЫЕ

