

РАБОЧИЕ ОРГАНЫ ДЛЯ „ГИДРАВЛИЧЕСКИХ СТРЕЛ”

ЛЕГКАЯ МУЛЬЧИРУЮЩАЯ ФРЕЗА LAMA 120 / 140



	LAMA 120	LAMA 140
Ширина захвата [м]	1,20	1,40
Диаметр рабочего вала [мм]	φ 108	
Кол-во ножей (тип VII - в стандарте)	20	24
Требуемая производительность насоса [л/мин]	90-100	
Гидравлическое давление [бар]	210	
Масса [кг]	185	205
Совместима с гидравлическими стрелами	KOLIBER, KWT, CAMEL	KOLIBER, KWT, CAMEL
Цены в ЕВРО	4 000	4 500

ТЕХНИЧЕСКИЕ ДАННЫЕ

ЛЕГКАЯ МУЛЬЧИРУЮЩАЯ ФРЕЗА LAMA 121 / 141

- ГИДРАВЛИЧЕСКИЙ ДВИГАТЕЛЬ УСТАНОВЛЕН В ВЕРХНЕЙ ЧАСТИ КОРПУСА
- МЕХАНИЧЕСКАЯ РЕГУЛИРОВКА НАПРАВЛЕНИЯ



	LAMA 121	LAMA 141
Ширина захвата [м]	1,20	1,40
Диаметр рабочего вала [мм]	φ 108	
Кол-во ножей (тип VII - в стандарте)	20	24
Требуемая производительность насоса [л/мин]	90-100	
Гидравлическое давление [бар]	210	
Масса [кг]	245	255
Совместима с гидравлическими стрелами	KWT, CAMEL	KWT
Цены в ЕВРО	4 400	4 700

ТЕХНИЧЕСКИЕ ДАННЫЕ

ЛЕГКАЯ МУЛЬЧИРУЮЩАЯ ФРЕЗА LAMA 101 P

- ГИДРАВЛИЧЕСКИЙ ДВИГАТЕЛЬ УСТАНОВЛЕН В ВЕРХНЕЙ ЧАСТИ КОРПУСА
- МЕХАНИЧЕСКАЯ РЕГУЛИРОВКА НАПРАВЛЕНИЯ ВЫБРОСА



	LAMA 101 P
Ширина захвата [м]	1,06
Диаметр рабочего вала [мм]	φ 108
Требуемое количество гидравлических соединений	1 x двустороннего действия
Кол-во ножей	30
Требуемая производительность насоса [л/мин]	90-100
Гидравлическое давление [бар]	210
Масса [кг]	250
Совместима с гидравлическими стрелами	KOLIBER, KWT, CAMEL
Цены в ЕВРО	5 500

ТЕХНИЧЕСКИЕ ДАННЫЕ



ЛЕГКАЯ МУЛЬЧИРУЮЩАЯ ФРЕЗА LAMA 121 HD

- ГИДРАВЛИЧЕСКИЙ ДВИГАТЕЛЬ УСТАНОВЛЕННЫЙ НА ВЕРХНЕЙ ЧАСТИ КОРПУСА
- МЕХАНИЧЕСКАЯ РЕГУЛИРОВКА НАПРАВЛЕНИЯ ВЫБРОСА



		LAMA 121 HD
ТЕХНИЧЕСКИЕ ДАННЫЕ	Ширина захвата [м]	1,20
	Диаметр рабочего вала [мм]	φ 133
	Кол-во ножей (тип V - в стандарте)	20
	Требуемая производительность насоса [л/мин]	90-100
	Гидравлическое давление [бар]	210
	Масса [кг]	270
	Совместима с гидравлическими плечами	KWT
Цены в ЕВРО		4 800
ОПЦИОНАЛЬНОЕ ОСНАЩЕНИЕ		LAMA 121 HD
	Вал Мульчирователя : φ 133 мм (НОЖИ тип IX)	1 100 €

МУЛЬЧИРУЮЩИЕ ФРЕЗЫ KW 110 / 125 / 140 - ТЯЖЕЛЫЙ КЛАСС

KW 110 / 125 / 140 - ТЯЖЕЛЫЙ КЛАСС



		KW 110	KW 125	KW 140
ТЕХНИЧЕСКИЕ ДАННЫЕ	Ширина захвата [м]	1,10 / 3'7"	1,25 / 4'1"	1,40 / 4'7"
	Диаметр рабочего вала [мм]	φ 133 / 5 1/4"		
	Кол-во ножей (тип I - в стандарте)	10	10	12
	Требуемая производительность насоса [л/мин]	90-100 / 23-26		
	Гидравлическое давление [бар]	210 / 3045		
	Масса [кг]	265 / 585	305 / 675	330 / 730
	Совместима с гидравлическими стрелами	KWT		
Цены в ЕВРО		3 900	4 200	4 400
ОПЦИОНАЛЬНОЕ ОСНАЩЕНИЕ		KW 110	KW 125	KW 140
	Мульчирующий вал : φ 133mm (НОЖИ тип V)	200 €		
	Мульчирующий вал : φ 133mm (НОЖИ тип V)	900 €	1 000 €	1 100 €

МУЛЬЧИРУЮЩИЕ ФРЕЗЫ KW 141 - ТЯЖЕЛЫЙ КЛАСС

- ГИДРАВЛИЧЕСКИЙ ДВИГАТЕЛЬ УСТАНОВЛЕННЫЙ НА ВЕРХНЕЙ ЧАСТИ КОРПУСА
- МЕХАНИЧЕСКАЯ РЕГУЛИРОВКА НАПРАВЛЕНИЯ ВЫБРОСА



		KW 111	KW 126	KW 141
ТЕХНИЧЕСКИЕ ДАННЫЕ	Ширина захвата [м]	1,10	1,25	1,40 / 4'7"
	Диаметр рабочего вала [мм]	133	133	φ 133 / 5 1/4"
	Кол-во ножей (тип V - в стандарте)	12	14	16
	Требуемая производительность насоса [л/мин]	90 - 100	90 - 100	90-100 / 23-26
	Гидравлическое давление [бар]	210	210	210 / 3045
	Масса [кг]	250	270	280 / 620
	Совместима с гидравлическими стрелами	KWT	KWT	KWT
Цены в ЕВРО		4 400	4 500	4 700
ОПЦИОНАЛЬНОЕ ОСНАЩЕНИЕ		KW 111	KW 126	KW 141
ОПЦИОНАЛЬНОЕ ОСНАЩЕНИЕ	Мульчирующий вал : φ 133mm (НОЖИ тип VI)	200 €		
	Мульчирующий вал : φ 133mm (НОЖИ тип VI)	900 €	1 000 €	1 100 €



РАБОЧИЕ ОРГАН ДЛЯ „ГИДРАВЛИЧЕСКИХ СТРЕЛ” ДОПОЛНИТЕЛЬНОЕ КРЕПЛЕНИЕ К РАБОЧИМ ОРГАНАМ

БЫСТРЫЙ РАЗЪЕМ:

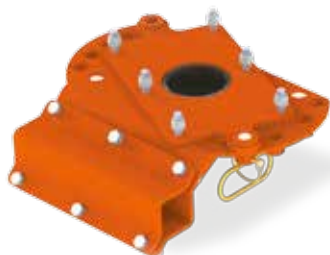
-подходит ко всем головкам и стрелам косилок



Цены в ЕВРО
400

ВРАЩАЮЩЕЕСЯ МЕХАНИЧЕСКОЕ КРЕПЛЕНИЕ

- шаговый угол вращения до 45°,
- Lama 121, 141, 121 HD



Цены в ЕВРО
800

ВРАЩАЮЩЕЕСЯ ГИДРАВЛИЧЕСКОЕ КРЕПЛЕНИЕ

- монтаж со всеми рабочими органами
- бесступенчатый угол вращения до 180°



Цены в ЕВРО
3 400
+ 1 гидравлическое соединение
двустороннего действия

КРЕПЛЕНИЕ ПОД НАВЕСКУ

- монтаж с фрезой LAMA 121 / 141 требует дополнительной приставки
- диапазон копирования 260 мм



Цены в ЕВРО
800

ДИСКОВАЯ ПИЛА **PT3-190 / PT3-190 F* / PT4-250 / PT4-250 F***



	PT 3-190	PT 3-190 F*	PT 4-250	PT 4-250 F*	
ТЕХНИЧЕСКИЕ ДАННЫЕ	Ширина захвата [м]	1,90	1,90	2,50	2,50
	Количество ножей	3	3	4	4
	Требуемая производительность насоса [л/мин]	85-100	55 - 70	85-100	55 - 70
	Гидравлическое давление [бар]	180 / 2610			
	Масса [кг]	195	195	250	250
	Совместима с гидравлическими плечами	KWT, CAMEL	FISHER	KWT	FISHER
	Цены в ЕВРО	4 100	4 000	5 000	4 900

*Требуется свободный поток

ГИДРАВЛИЧЕСКИЕ НОЖНИЦЫ **PG 150/ PG 150 F* / PG 200 / PG 200 F**



	PG 150	PG 150 F*	PG 200	PG 200 F*	
ТЕХНИЧЕСКИЕ ДАННЫЕ	Ширина захвата [м]	1,50	1,50	2,00	2,00
	Макс. диаметр резки веток (мм)	100			
	Требуемая производительность насоса [л/мин]	45-60			
	Гидравлическое давление [бар]	160			
	Масса [кг]	200	200	240	240
	Совместима с гидравлическими плечами	KWT, CAMEL	FISHER	KWT,	FISHER
	Цены в ЕВРО	4 200	4 000	4 800	4 600

* работает с гидравлической кареткой FISHER

ЩЕТКА КОММУНАЛЬНАЯ **MOP**



	MOP 120	MOP 140	MOP 160	MOP 200	
ТЕХНИЧЕСКИЕ ДАННЫЕ	Ширина захвата [см]	120	140	160	200
	Обороты щётки [обр./мин.]	140 - 160			
	Диаметр щетки[см]	60			
	Рабочая скорость [км/ч]	до 10			
	Ёмкость резервуара для мусора [дм³]	70	90	130	170
	Габариты Дл./Шир./Выс. [см]	140 / 140 / 114	160 / 140 / 114	180 / 140 / 114	200 / 140 / 114
	Масса [кг]	260	275	310	320
	Цены в ЕВРО	2 650	2 770	2 840	3 210

	MOP 120	MOP 140	MOP 160	MOP 200	
ОПЦИОНАЛЬНОЕ ОБОРУДОВАНИЕ	Гидравлический подъем бункера (доплата)	100 €			
	Щетка боковая (доплата)	-	-	720€	
	Система орошения (доплата)	620 €			
	Удлиненный зацеп к боковой щетке (доплата)	-	-	60 €	



РАБОЧИЕ ОРГАНЫ ДЛЯ „ГИДРАВЛИЧЕСКИХ СТРЕЛ”

ИЗМЕЛЬЧИТЕЛЬ ПНЕЙ FP 20



FP 20	
Кол-во ножей	16
Требуемая Производительность насоса [л/мин]	70-100
Гидравлическое давление [бар]	210
Масса [кг]	90
Совместима с гидравлическими плечами	KWT, CAMEL
Цены в ЕВРО	4 200

ТЕХНИЧЕСКИЕ ДАННЫЕ

ДОРОЖНАЯ ФРЕЗА RP 110



RP 110	
Ширина захвата [м]	1,10
Мульчирующий вал [мм]	φ 168
Требуемая Производительность насоса [л/мин]	70-100
Гидравлическое давление [бар]	210
Масса [кг]	255
Совместима с гидравлическими плечами	KWT, CAMEL
Цены в ЕВРО	3 700

ТЕХНИЧЕСКИЕ ДАННЫЕ

КАНАВООЧИСТИТЕЛЬ OR 080



OR 080	
Ширина захвата [м]	0,80
Кол-во ножей	8
Требуемая производительность насоса [л/мин]	80-100
Гидравлическое давление [бар]	210
Масса [кг]	225
Совместима с гидравлическими плечами	KWT, CAMEL
Цены в ЕВРО	2 900

ТЕХНИЧЕСКИЕ ДАННЫЕ

